

# 2019 MIRAE OHSUNG COMPANY PROFILE



## 1 회사소개

회사개요  
경영이념  
투자철학  
컨설팅철학  
창립배경  
조직도

## 2 사업영역

계열사현황  
사업분야

## 3 투자현황

투자현황  
투자관계회사

## 4 향후 계획

목표  
비전



MIRAE  
OHSUNG

# 회사소개

## | 회사개요



미래오성그룹은 전도유망한 기업을 발굴해 종합적인 경영컨설팅을 제공하고 있습니다. 이 과정에서 기술인수 및 자금조달, 기업인수합병, 국내외 투자 인프라 커넥션 등을 주요 사업으로 영위하고 있으며 이를 통해 투자한 기업의 가치를 극대화하는 것을 경영목표로 삼고 있는 M&A 전문 글로벌 투자 기업입니다.

## 경영이념



1

배려, 존중, 신뢰를 바탕으로

2

상생의 파트너십을 발휘하여

3

조직력, 전문성을 두루 갖춘  
튼튼한 투자동반자로서

4

기업 가치를 지속적으로 창출 및  
극대화한다.



OWNER · CEO의  
상장 의지, 자질 고려

경영진과의 원활한  
Communication

건전한 투자  
생태계 조성

Win-Win 컨설팅

상생의 전략적 투자자로서  
자세 유지

재무관련 업무 직접  
컨트롤 가능

## 창립배경

1

세계 금융 트렌드가 Investment Bank(투자은행)으로 변화

- 트렌드에 발맞춰 틈새금융시장 공략

2

주식유통시장, 장내시장의 레드오션화

- 주식발행시장, 장외시장의 블루오션 진출

3

중소기업 성장 부진으로 뛰어난 기술력이 사장되는 현실 우려

- 뛰어난 기술력을 갖춘 강소기업 발굴 및 Incubating

4

정보에 근접한 소수 투자자들만의 투자수익 독점

- 정보의 중심에서 정보 생성

5

정보 불균형 및 무분별한 투자유치로 인한 장외주식시장 투자 생태계 파괴 기초

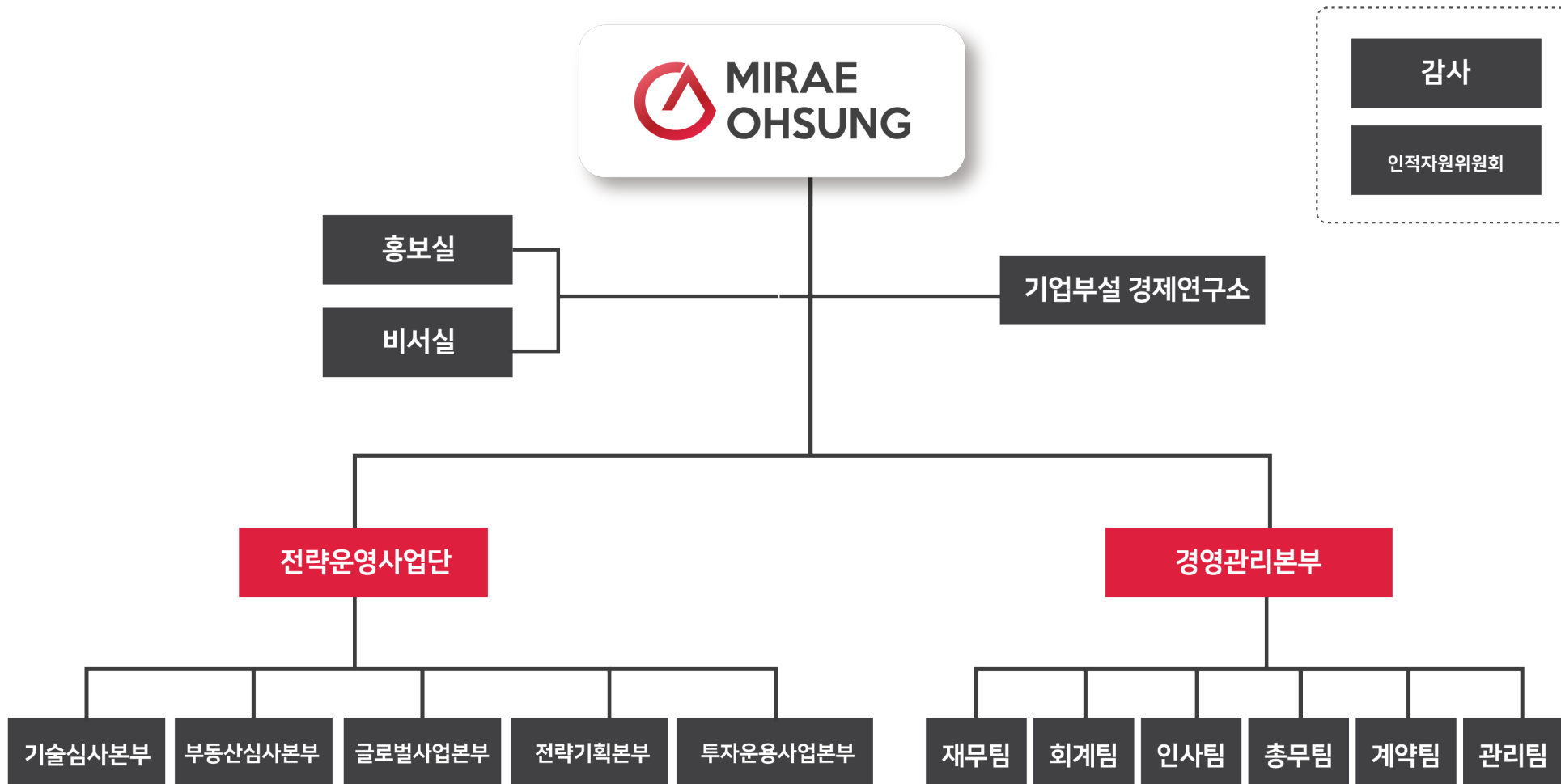
- 투자 기준점 제시 필요성

6

전문성을 갖춘 M&A 컨설팅 기업의 부재

- 지속 가능한 M&A회사 필요

# 조직도





# 사업영역



# 계열사현황





## 기업 발굴 및 소싱

- 상장가치 높은 기업 확보



## 투자 적합성 판단

- 서류심사 다방면의 기업정보 수집, 재무정보에 기반한 기업성장가능성 분석점검
- 대면심사 경영자와의 미팅을 통한 최고경영자 리스크분석 및 내부통제 수준파악



## 투자 결정

- 최종 심사 및 경영자 합의
- 상장목적 자금조달 기획
- 상장 방향 결정
- 계약 체결



## 컨설팅

- 금융컨설팅  
증자, 구주매출, 액면분할, 주식연계형채권 발행, 통일주권 발행 등
- 경영컨설팅  
경영권방어, 특허 및 상표권 확보, 주요 계약사항 확인 등
- 감사  
우발 부채 및 분식회계 확인  
상장 및 합병요건 유지 관리

## 01 합병(분할합병 포함)

비상장기업이 상장기업과 합병하면서 비상장기업은 소멸(or 분할)되고, 비상장기업의 주주는 상장기업이 발행한 합병신주를 인수

## 02 포괄적 주식교환

비상장기업의 지분증권을 모두 상장기업에 이전하고 신주를 발행·교부하여 비상장기업이 상장기업의 완전자회사(100% 자회사)가 됨으로써 우회적으로 상장

## 03 기술·영업양수 & 제3자배정 증자(or 주식이전)

비상장기업의 영업 전부 또는 일부를 상장기업에 양도하고 상장기업은 대금지급에 상응하여 제3자배정 증자로 신주등을 발행하거나 주식이전

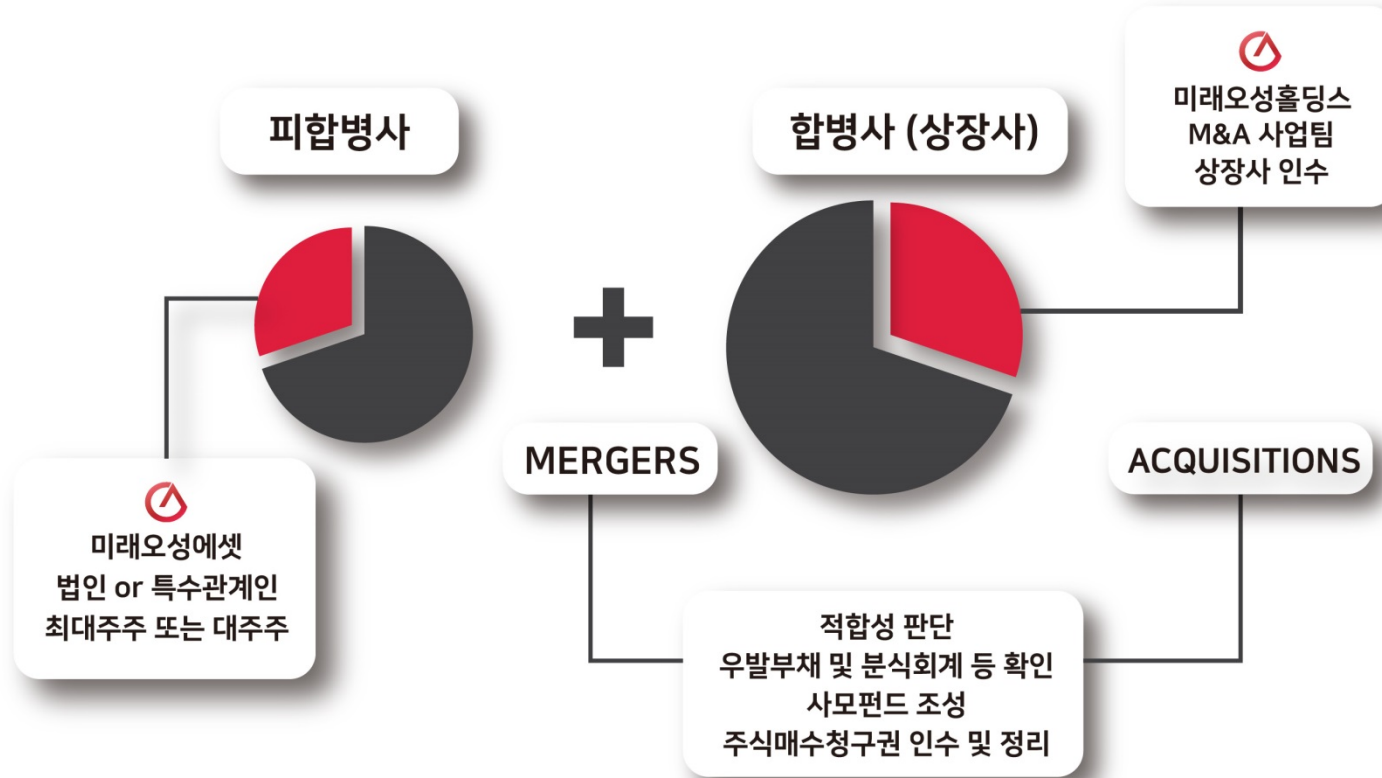
## 04 자산양수(주식스왑+기타지분증권 인수) & 제3자배정 증자(or 주식이전)

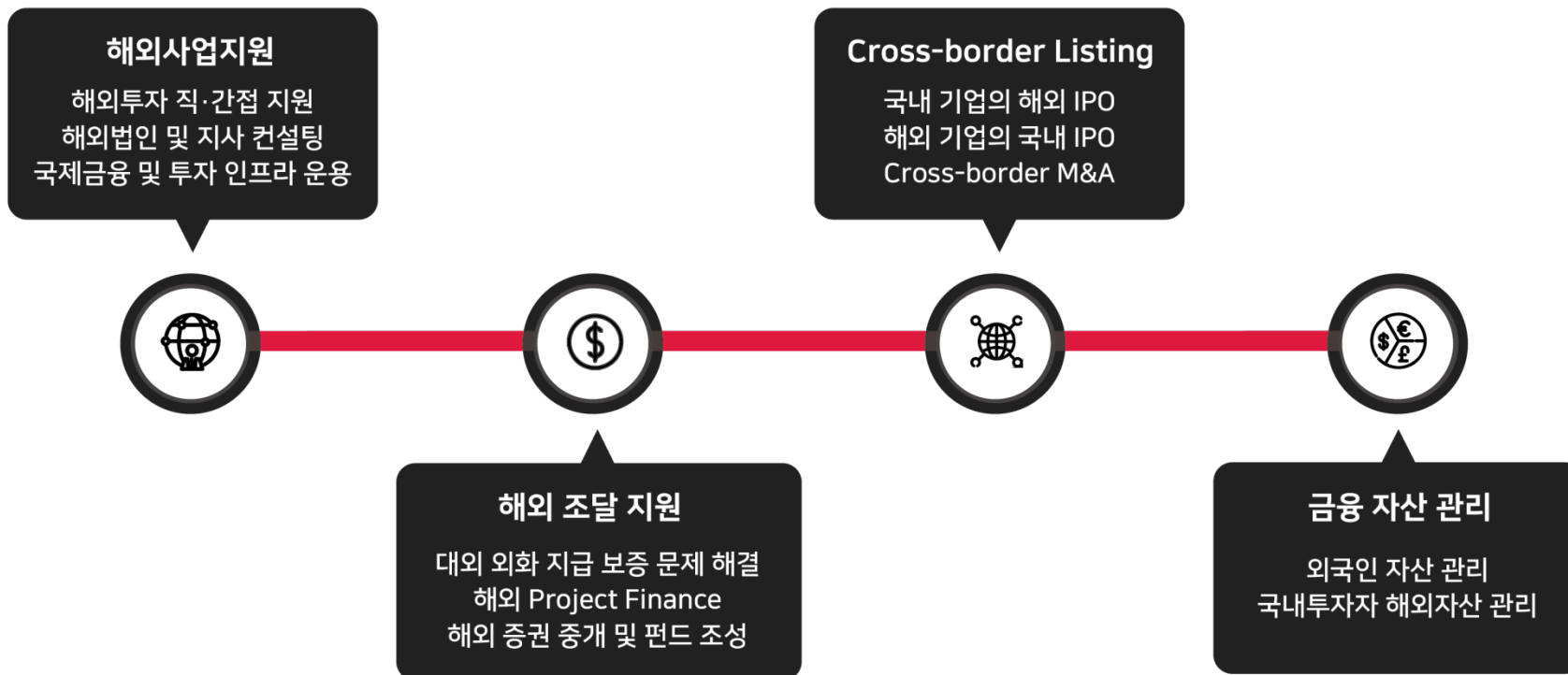
비상장기업 주주가 보유중인 비상장지분증권을 상장기업에 매도하고 제3자배정 증자에 참여하여 상장기업의 신주 등을 교부받거나 주식이전을 함으로써 비상장지분증권을 상장주식으로 바꾸는 효과 발생

## 05 현물출자

비상장기업의 주주가 상장기업의 제3자배정 유상증자에 참여하면서 금전이 아닌 현물(비상장기업 지분증권)로 주식대금을 납입

합병을 통한 M&A 예시







## 민간자격증

'장외주식분석사(COTCSA)'  
자격증 신설  
(COTCSA : Certificated  
Over-the-Counter Stock  
Analyst)

장외주식 전문 상담 조직 양성

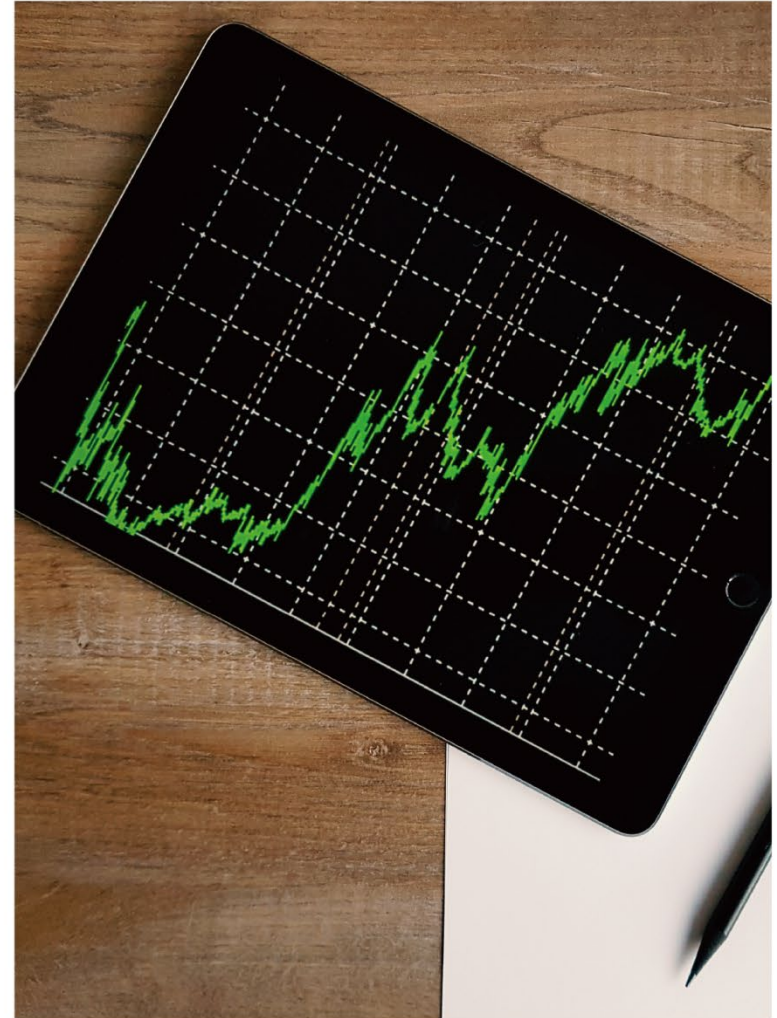
2~3년내 국가 공인 등록 계획

## 투자세미나

정기적인 투자 세미나 진행

투자자 및 투자 인력 확보

Investment Membership  
구축





### 투자 컨설팅 및 재무설계

- 투자자 재무상태 확인
- 무리한 투자 방지
- 안정적 투자 재무설계



### 지속적 수익 모델 제시

- 단기투자(우회상장 1-2년)
- 중기투자(I.P.O상장 3-5년)
- 적정수익 및 재투자



### 다수의 투자자 Membership

- 종목별 투자자 관리  
(소액주주 주권 강화)
- Membership 내  
투자정보 공유 및 가치투자  
활성화



### 상장 후 exit 가이드

- 상장 직후 일정시점 이내 매도
- 회사 및 딜러 안내



미래형 주거 형태



부유식 콘도



부유식 호텔



숙박시설



레저선박 전용 항구

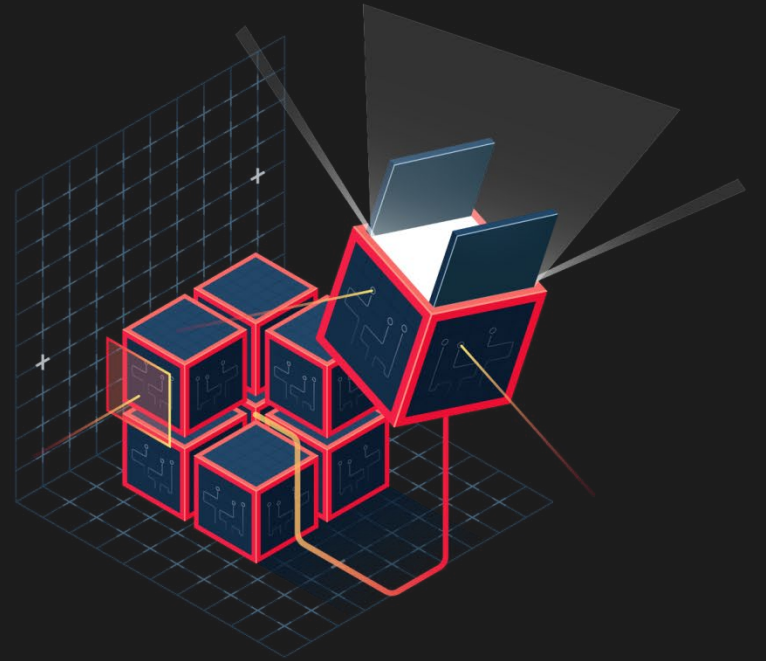


F&B 시설



계류시설

- 가상화폐 시스템 구축
- 사물 인터넷
- 보안솔루션
- 초소형 채굴기 개발





미래오성경제연구소는 급변하는 국제 정세와 투자시장에 선제적으로 대응하고자 국내외 경제 연구를 실시하고 있습니다.

이를 통해 현장에서 적용할 수 있는 근본적인 솔루션을 제공해 미래오성의 투자활동을 지원하고 있습니다.



# 투자현황

# 투자현황



**flotron**

기업명	(주)플로트론	대표자	장국진
설립일	2009.02	업종	유량계측시스템 유량계 및 밸브제조
자본금	27억 원	소재지	서울시 서초구
주요사업 (제품)	패키지시스템 Metering, proving, Loading PKG 계장품 Flowmeter, Valve, Actuator (AOV, MOV) 장치기계 Filter, Coalescer, PressureVESSEL 배관품 Pipe, Forging, Plate, Sealing 유량 측정 및 시험설비 제작		
주요수출국 (판매처)	중동 (UAE, 사우디아라비아, 오만, 쿠웨이트 등) 중앙아시아 (투르크메니스탄, 우즈베키스탄 등) 동남아시아(태국, 인도네시아, 방글라데시, 인도 등) 아프리카 (가나, 알제리 등)		



## 투자관계회사

기업명	CTC KOREA(주)	대표자	최지수
설립일	2010.05	업종	인쇄전자 (Printed Electronics)
자본금	55억 원	소재지	서울시 구로구
주요사업 (제품)	나노코팅 기술 및 2차 제품 (Heating, Lighting, Solar, Battery, Cooling)		
주요수출국 (판매처)	중국 아시아지역 총판		



## 투자관계회사

기업명	(주)한얼리치	대표자	윤여진
설립일	2010.09	업종	화장품 제조판매 여행사 및 관광서비스업
자본금	40억 원	소재지	서울시 마포구
주요사업 (제품)	Hwananbi cream (Huan yan fei)		
주요수출국 (판매처)	중국, 동남아시아 ( 태국, 베트남, 인도네시아, 방글라데시, 인도 등)		



## 투자관계회사

기업명	(주)케이앤씨	대표자	김현선
설립일	2008.01	업종	자동차 휠 주조 설비 자동차 부품 공급 휠 도막 박리
자본금	4억 원	소재지	전라북도 완주군
주요사업 (제품)	자동차 휠 주조 설비 및 시험 설비 자동화 시스템 설계 및 제작 전용기 제작 자동차 부품 서열공급 (물류사업) AL-휠 도막 박리		
주요수출국 (판매처)	아시아권 (중국, 인도)		



# 투자관계회사

기업명	(주)세하컴퍼니	대표자	이제봉
설립일	2016.02	업종	전자상거래 (E-Commerce)
자본금	20억 원	소재지	서울시 구로구
주요사업 (제품)	Mallfactory ASP Service & Solution System Integration Service Website 구축 온라인 유통 ERP 시스템 사내 업무 통합 시스템		

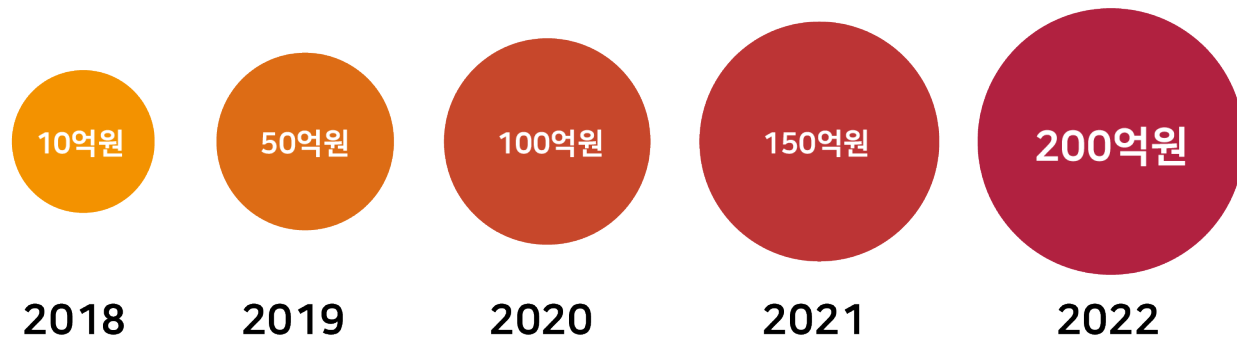




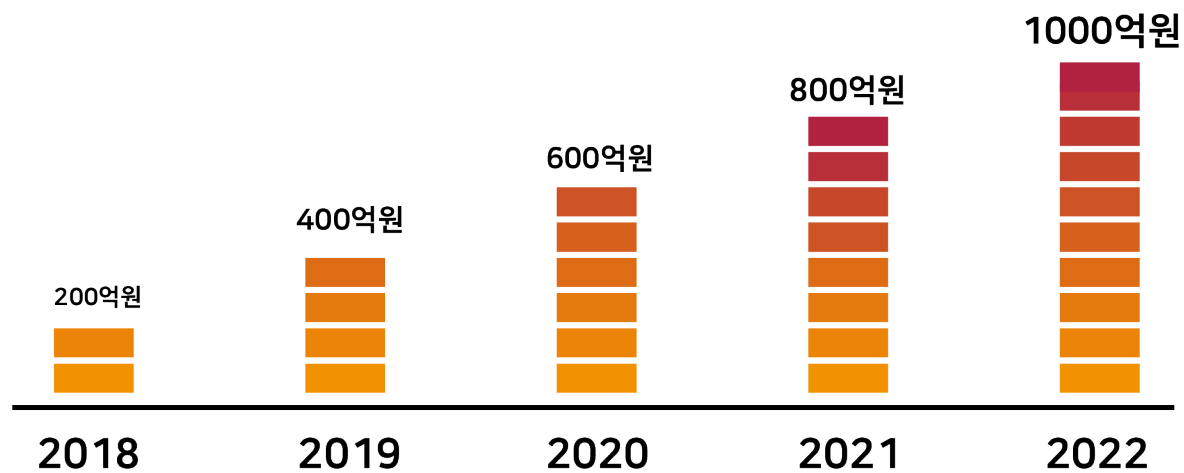
# 향후 계획

# 목표

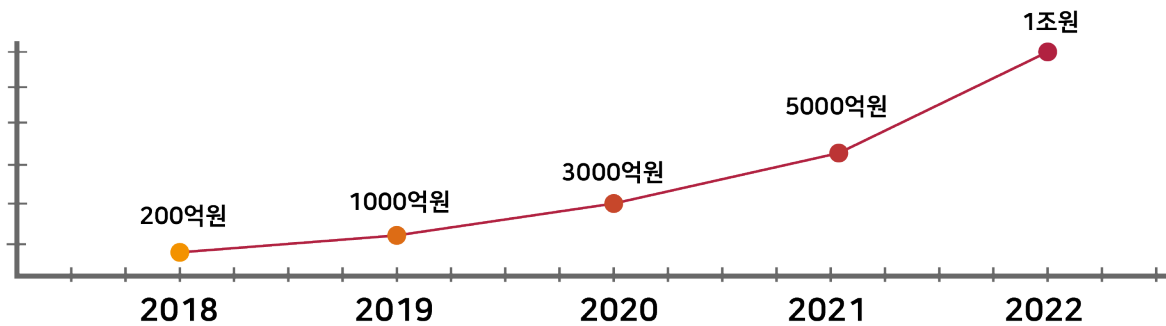
제품 판매 및 컨설팅  
매출예상금액

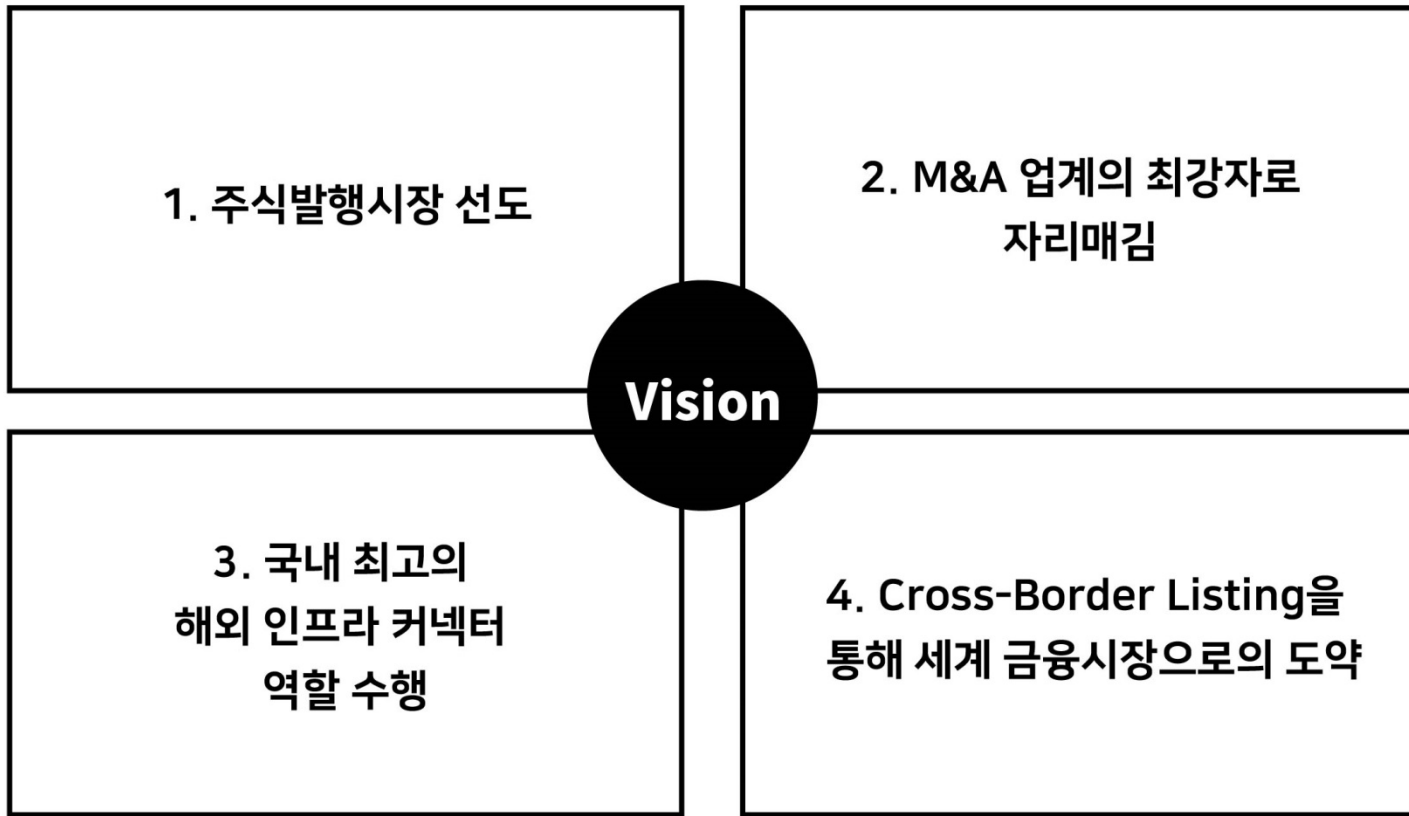


비상장기업투자금액



비상장주식 투자자산  
평가가치





\*Cross-Border Listing : 해외상장. 회사가 자국 외 주식거래소에 상장하는 것을 말함.



**MIRAE  
OHSUNG**

상생의 투자 파트너